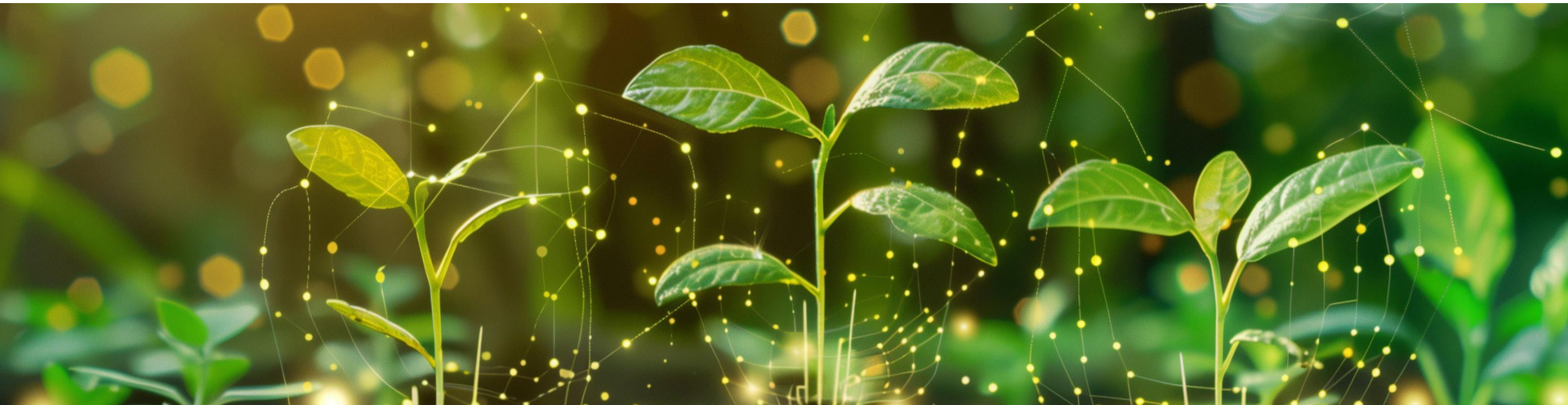


Connessioni Rurali

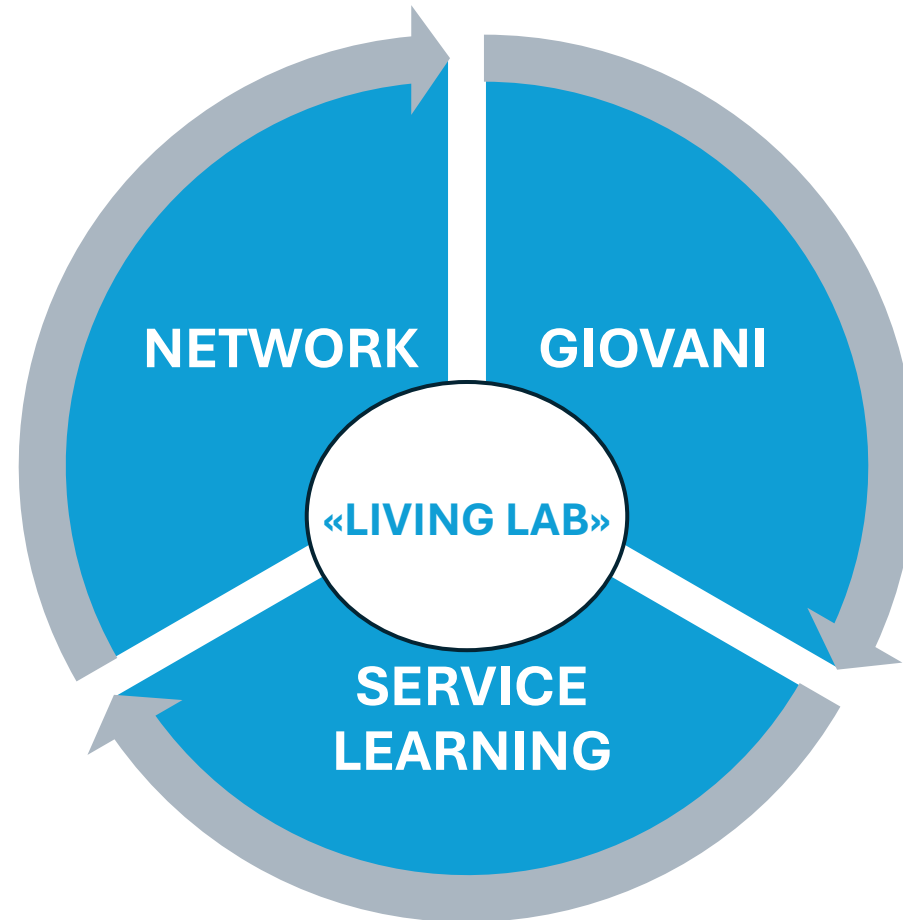
Open Farms: dal laboratorio al campo

Un progetto per valorizzare il capitale umano e
affrontare le sfide del settore primario



Connessioni Rurali

Open Farms: dal laboratorio al campo



TEMI

Le attività di formazione, ricerca, azione e divulgazione riguardano le tre transizioni - ecologica, digitale, generazionale- nella **PAC 2023-2027**. La sperimentazione riguarda 4 aree tematiche:

1 – Agricoltura sostenibile

(agroecologia; gestione risorse naturali; sicurezza e qualità delle produzioni)

2 – Innovazione e digitalizzazione

(innovazione agroalimentare e sociale, sistema della conoscenza per il settore agricolo, alimentare e forestale; digitalizzazione)

3 – Allevamento e cambiamenti climatici

(benessere animale; qualità del suolo e biodiversità, pratiche zootecniche per l'adattamento ai cambiamenti climatici)

4 - Sviluppo dei territori

(sviluppo locale; distretti del cibo e distretti biologici; multifunzionalità e diversificazione)

1 STRUTTURA DEL PROGRAMMA: I Percorso 2025-2026

1. FORMAZIONE

48 h (10-12.2025)

Corso e-learning

Moduli PAC 2023-2027

2. RICERCA

12 h (01/04.2026)

Brief online

Laboratori pratici

3. AZIONE

24 h (02/03.2025)

Mini Camp: giornate dimostrative, focus group

4. DIVULGAZIONE

12 h (04.2026)

Prodotti multimediali
Evento conclusivo





Impegno

96 ore totali

Target

Giovani studenti universitari
(II e III anno Laurea triennale)

Obiettivi

-  Promuovere il coinvolgimento attivo dei giovani
-  Facilitare lo studio di realtà aziendali
-  Sperimentare pratiche agricole innovative
-  Creare valore condiviso nel territorio

2 PROPOSTA OPERATIVA

1. FORMAZIONE (2 moduli didattici, 20 h: 5 live e 15 on demand)

Modulo 1: «La PAC 2023-2027: dalle Basi all'Applicazione Pratica»

Presentazione del percorso formativo

- Lezione 1 - Introduzione al corso – **Live**

Piano Strategico Nazionale della PAC (PS PAC)

- Lezione 2: Quadro strategico della PAC 2023-2027: novità e struttura del PSN
- Lezione 3: Il primo pilastro della PAC: pagamenti diretti ed eco-schemi
- Lezione 4: Il secondo pilastro della PAC: sviluppo rurale e interventi settoriali
- Lezione 5: Sostenibilità e gestione delle risorse naturali nella nuova PAC
- Lezione 6: Innovazione nel sistema agroalimentare e sociale
- Lezione 7: Sviluppo territoriale integrato e qualità della vita nelle aree rurali

Il PSP nei territori: dall'analisi all'implementazione

- Lezione 8: Attuazione regionale della PAC: governance e specificità territoriali
- Lezione 9: Criteri di selezione e valutazione dei progetti: guida pratica
- Lezione 10: Best practices nella zootecnia sostenibile: casi di successo
- Lezione 11: Digitalizzazione e innovazione: progetti finanziati ed esempi virtuosi
- Lezione 12: Sviluppo locale partecipativo: esperienze territoriali di successo

Strumenti operativi per gli agricoltori di domani

- Lezione 13 – Introduzione alla parte pratica – **Live**
- Lezione 14: Agroecologia: dalla teoria alla pratica aziendale
- Lezione 15: Innovazione aziendale: cos'è e come implementarla
- Lezione 16: Zootecnia del futuro: nuove esigenze, tecnologie e strumenti

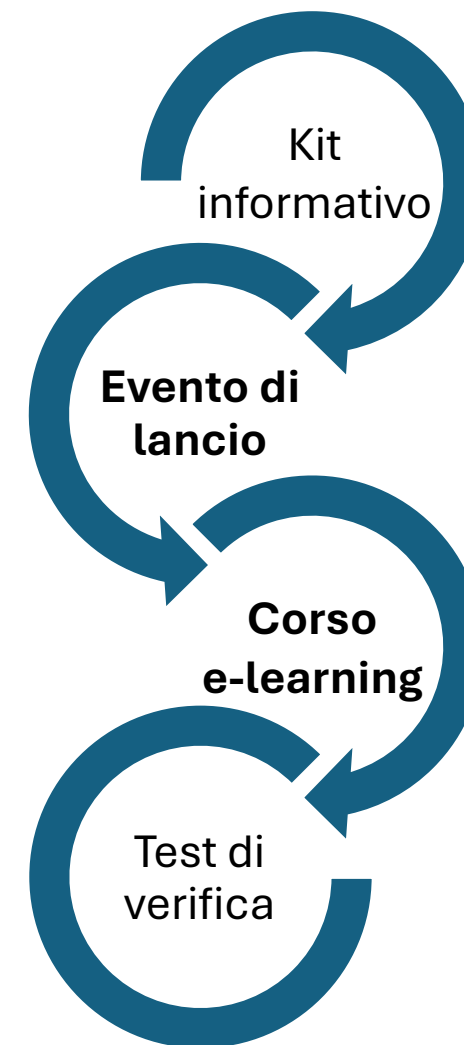
Strumenti operativi per gli agricoltori di domani

- Lezione 13 – Introduzione alla parte pratica – **Live**
- Lezione 14: Agroecologia: dalla teoria alla pratica aziendale
- Lezione 15: Innovazione aziendale: cos'è e come implementarla
- Lezione 16: Zootecnia del futuro:

Modulo 2: «Competenze strategiche per l'agricoltura del futuro»

Strumenti metodologici

- Lezione 17 – Introduzione - Live
- Lezione 18 – Strumenti di pianificazione strategica
- Lezione 19 – Prompt design: applicazioni nel contesto lavorativo - Live
- Lezione 20 – Officina delle idee– Live



2 PROPOSTA OPERATIVA

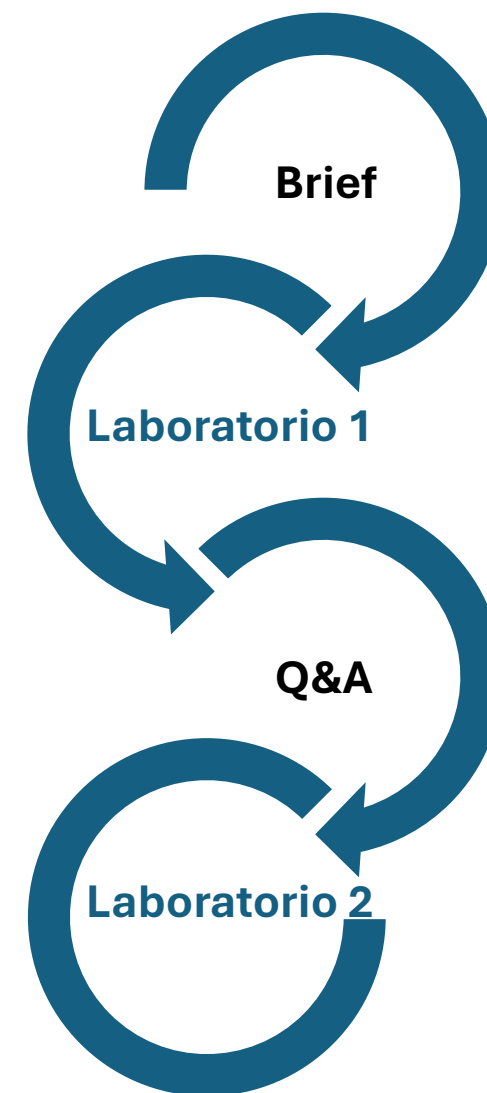
2. RICERCA (12 H)

Percorso 1 - 2026

Dinamiche di confronto con “Senjor mentor”, leader ispirazionali di aziende agricole rappresentative (lighthouse farms) da includere nel living lab, per approfondire tematiche e settori d’interesse di volta in volta differenti, mettere a disposizione dei membri della community buone pratiche e soluzioni adottate su scala reale, esemplari in termini di miglioramento delle pratiche agronomiche, della salute del suolo, delle lavorazioni e strumenti di monitoraggio adottati

Percorso 2 - 2027

Coffe chat, guidate da esperti e facilitatori, **per sperimentare le metodologie di studio e analisi dei casi aziendali apprese nell’ambito del corso e-learning**. Il percorso include l’ascolto di giovani imprenditori/imprenditrici agricole, l’approfondimento e l’analisi dei casi aziendali e la ricerca in team di soluzioni innovative ed efficaci per rispondere alle principali sfide del settore agricolo. Entrambi i percorsi comprendono attività trasversali, quali ad esempio la raccolta e mappatura digitale dei casi aziendali; l’attivazione e gestione di una community digitale formata dai partner e dagli studenti/studentesse; il monitoraggio e la valutazione degli apprendimenti; la raccolta dei feedback dei partecipanti.



2 PROPOSTA OPERATIVA

3. AZIONE

Percorso 1 - Giornate dimostrative in presenza, presso i centri CREA territoriali incentrate su esperienze pratiche e incontri con agricoltori ed esperti di settore

Giorno 1_Sede: CREA AA

- Tema – Agricoltura sostenibile e gestione risorse naturali
- Applicazioni pratiche (es. tecniche di controllo parassiti/infestanti, pratiche di gestione sostenibile del suolo, ...)
- Workshop Agroecologia

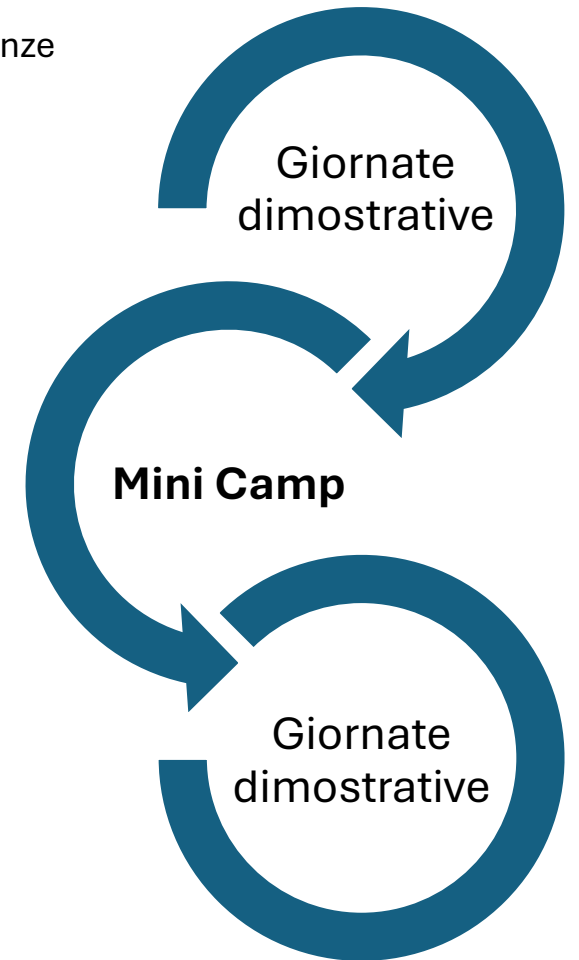
Giorno 2_Crea IT

- Tema – Innovazione agroalimentare e sociale, digitalizzazione
- Applicazioni pratiche (es. tecniche e strumenti di efficientamento energetico, agricoltura di precisione, strumenti di monitoraggio.)
- Networking e Brainstorming

Settimana 3_Crea ZA

- Temi – Allevamento e cambiamenti climatici
- Applicazioni pratiche (es. lavorazioni in caseificio, tecniche di miglioramento genetico, zootecnia di precisione, ecc.)
- Focus group e sondaggio per raccogliere i feedback dei partecipanti

Percorso 2 - Esperienza sul campo (2027)



2 PROPOSTA OPERATIVA

4. DIVULGAZIONE

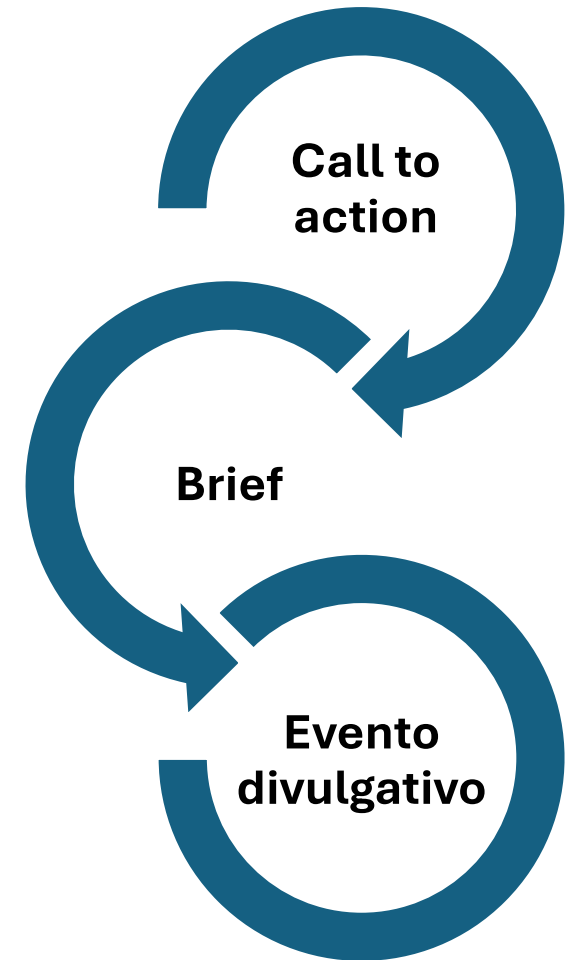
Percorso 1 – 2026

Call to action per la co-creazione di prodotti multimediali, finalizzati a spiegare brevemente il ruolo del sostegno europeo per il futuro dell'agricoltura e dei suoi attori e riportare i risultati dell'esperienza.

Evento divulgativo di presentazione dei risultati e dell'impatto del progetto, da realizzare presso fiera di settore e/o altra manifestazione internazionale.

Percorso 2 - 2027

Call to action per la co-creazione di prodotti multimediali, finalizzati a illustrare le idee e soluzioni innovative proposte.



GRAZIE PER L'ATTENZIONE!

